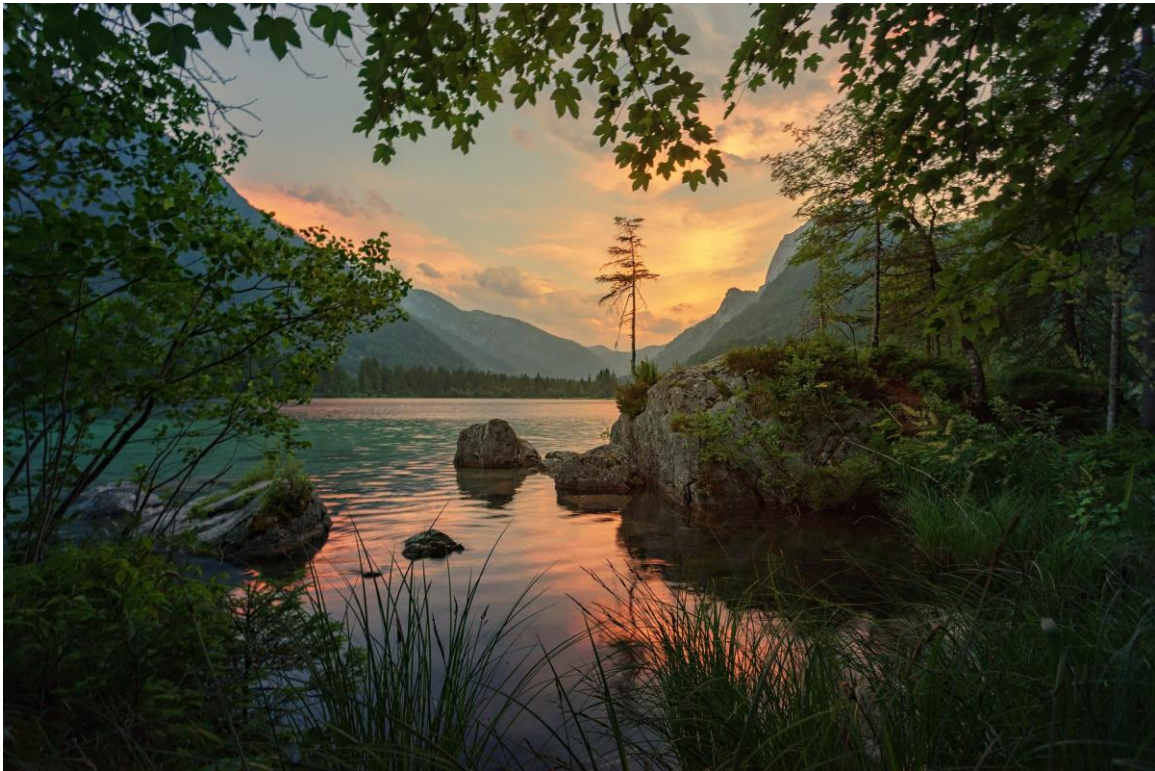


# Seelenbaum-Impuls

zu Mabon 2022



Seelenbaum  
Jane Pajon



Seelenbaum by Jane Pajon

## Liebe Seele,

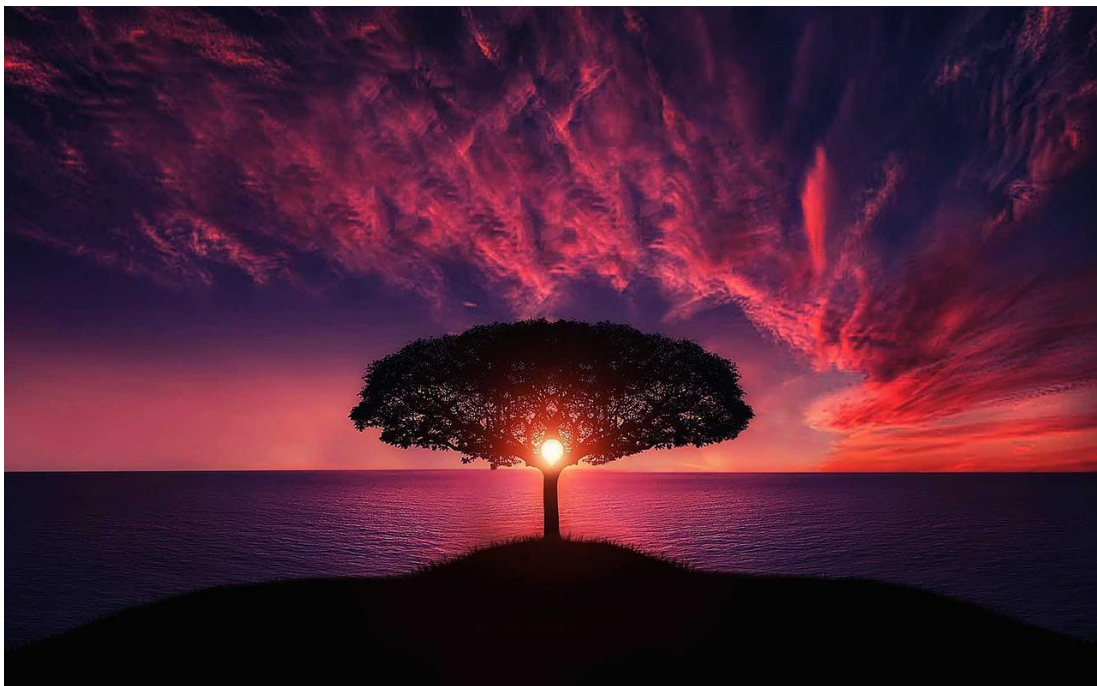
mit der Tag- und Nachtgleiche nähern wir uns nun den stürmischeren Zeiten. Manch ein Sturm rüttelt selbst die größten und stärksten Bäume ganz schön durch und es kommt nun darauf an, wie gut verwurzelt dieser Baum ist, damit er dem Sturm standhalten kann. Ist ein Baum gut verwurzelt und in seinem Inneren stabil oder gesund, so kann er meist auch die größten Stürme aushalten, ohne wirklich Schaden zu nehmen.



Und genauso wie bei den Bäumen kommt es auch bei uns Menschen darauf an, gut verwurzelt zu sein, wenn wir durch stürmische Zeiten gehen. Doch anders als der Baum, müssen wir Menschen selbst dafür aktiv sorgen, dass unsere Wurzeln stark genug sind und unser Inneres stabil und stark. Für uns ist es wichtig, dass wir uns innerlich ausbalancieren und unsere Anbindung nicht verlieren.

Meiner Erfahrung nach ist es besonders wichtig, dass wir uns selbst (er)kennen, und uns unserer inneren Themen bewusst sind, selbst wenn wir noch nicht alle davon in die Heilung gebracht haben. Es ist sehr hilfreich zu wissen, was aus einem selbst entspringt und was von außen in oder an uns gelangt. Kennen wir unsere eigenen Themen, können wir nicht mehr so

schnell von außen getriggert werden und so aus unserer Balance gerissen werden. Falls Du also nochmal in einen Sturm geraten solltest, so gehe in Dein Inneres und besinne Dich auf Dich, auf Dein Sein und Deine Anbindung. So überstehen wir die Stürme des Lebens und bleiben doch in unserem Sein gesund und gefestigt.



## *Kleine Übung für Dein inneres Leuchten*

Es ist nicht immer leicht in stürmischen Zeiten das innere Licht zu finden oder nicht zu verlieren, deshalb möchte ich eine kleine, recht einfache Übung mit Dir teilen, wie Du Dich mit Deinem inneren Licht verbinden kannst. Es hilft Dir im Alltag bei Dir selbst zu bleiben und Dich nicht in eine äußere Negativität mitreißen zu lassen.

Nimm Dir einen Moment Zeit und setz Dich irgendwo hin, wo Du ungestört bist. Nimm ein paar Atemzüge und konzentriere Dich auf Dein Inneres, versuche den Stress und die Schnelllebigkeit des Außen von Dir abfließen zu lassen und in die Ruhe zu kommen.

Leg Deine Hände auf Deinen Brustkorb, und lass Deine Aufmerksamkeit in Deinen Brust- und Bauchraum wandern. Spüre genau in Dich hinein. Siehst oder fühlst Du dieses Licht in Dir? Vielleicht ist es klein, aber es ist da. Falls Du es nicht sehen oder spüren kannst, dann visualisiere, wie Du eine kleine Flamme oder ein kleines Licht in Deinem Inneren entfachst, nimm dafür ein Bild, das Dir leichtfällt. Vielleicht stellst Du Dir vor, wie Du eine kleine Kerze anzündest und lass dieses Licht der Kerze in Dein Inneres wandern. Nun konzentriere Dich nur noch auf dieses Licht. Entscheide nun selbst, ob Du Dich an Deinem Licht wärmen magst, oder Deine Hände schützend darumlegen möchtest. Du kannst auch eine goldene Kugel visualisieren, die Dein inneres Licht schützt, damit es in Deinem Inneren weiteleuchten kann.

Wann immer Du das Gefühl hast, nicht ganz ausbalanciert zu sein oder den Halt zu verlieren durch Einflüsse von außen, kannst Du nun zu Deinem Licht zurückkehren und spüren, wie Dein inneres Licht Dir Kraft gibt. Vielleicht kannst Du sogar feststellen, dass Dein Licht mit der Zeit größer und/oder heller wird, je öfters Du in Kontakt mit ihm trittst.



Vorstellung Krafttier

## Das Einhorn

Mehr und mehr Menschen erleben durch den Aufstieg der Erde nun auch die Präsenz von Einhörnern. Wenn Du also in Deinem Umfeld ein Einhorn wahrnimmst, dann kannst Du sicher sein, dass Du dabei bist, Deine Schwingungen (dauerhaft) zu erhöhen. Sie sind Wesen einer höheren Dimension und kommen zu den Menschen, die sich bereits auf dem Aufstieg befinden und eine höhere Energie oder Schwingung haben.

Das Einhorn ist ein magisches Wesen, es ist ein Symbol für Reinheit und Güte, für bedingungslose Liebe und Mitgefühl. Einhörner zeigen sich oft

erst dann, wenn man nach ihnen ruft, auf der Suche nach ihnen ist. Sie sind zugleich zurückhaltend und kraftvoll, in einer ihnen ganz eigenen Weise. Wenn Dich ein Einhorn mit seinem Horn berührt, dann lässt es Heilung in Dich fließen. Es hilft uns, unser Leben zu verändern, in einer Weise, die uns unserem Seelenweg näher bringt. Sie sind wundervolle Wesen, die uns helfen wollen, wieder zu unserem Licht und unserer inneren Liebe zu finden. Die Einhörner helfen uns bei unserem Aufstieg und bei unserer inneren Weiterentwicklung.



## Krafttage der nächsten Wochen

### September

- 1.: Portaltag
- 2.: Portaltag
- 3.: Portaltag
- 4.: Portaltag
- 5.: Portaltag
- 6.: Portaltag
- 7.: Portaltag
- 8.: Portaltag
- 9.: Portaltag
- 10.: Portaltag
- + Vollmond ☾
- 16.: Portaltag
- 17.: Portaltag
- 18.: Zentrumstag
- 19.: Zentrumstag
- 20.: Zentrumstag

- 21.: Zentrumstag
- 22.: Zentrumstag
- 23.: Zentrumstag
- + Mabon 🍂
- 24.: Zentrumstag
- 25.: Zentrumstag
- 26.: Zentrumstag+
- Neumond ☽
- 27.: Zentrumstag
- 28.: Zentrumstag
- 29.: Zentrumstag
- 30.: Zentrumstag

### Oktober

- 1.: Zentrumstag
- 2.: Zentrumstag
- 3.: Zentrumstag

- 4.: Zentrumstag
- 5.: Zentrumstag
- 9.: Vollmond ☾
- 11.: Portaltag
- 12.: Portaltag
- 13.: Portaltag
- 14.: Portaltag
- 15.: Portaltag
- 16.: Portaltag
- 17.: Portaltag
- 18.: Portaltag
- 19.: Portaltag
- 20.: Portaltag
- 25.: Neumond ☽
- 30.: Portaltag
- 31.: Samhain 🍂

# Die Mondphasen der nächsten Wochen

## Vollmond

9. Oktober  
2022



Widder



## Neumond

26. September  
2022



Waage



8. November  
2022



Stier



25. Oktober  
2022



Skorpion



Karte zur Zeitqualität

## Christusgitternetz / Mariengitternetz

Wir alle sind miteinander verbunden. Tief in uns drin leuchten wir, ein Leuchten aus reiner Liebe, das oft im Laufe der Zeit bei uns vergraben oder abgedunkelt wurde.

Das Christusgitternetz und das Mariengitternetz helfen uns, dieses Leuchten, das Licht und die reine Liebe in uns wiederzufinden. Die Verbindung mit diesen Netzen und den inneren Qualitäten, hilft uns, in unser multidimensionales Sein zu kommen. Um diese Qualitäten im Feld zu klären, müssen wir Heilung geschehen lassen. In uns und im Feld. Du kannst dies für Dich selbst und Deine Lichtfamilie tun, indem Du Dich beispielsweise 21 Tage lang täglich mit dem Christus- und Mariengitternetz verbindest. Durch diese Verbindung kannst Du Dein Bewusstsein weiter ausdehnen und Dich mit Deiner Seelenfamilie verbinden. Spüre die Lichtverbindungen und die Gemeinschaft, in der Du Dich befindest. Es hilft Dir, bei Deiner eigenen Weiterentwicklung und kann alte Wunden heilen.

Eine passende Affirmation hierzu wäre: "Ich bin zur richtigen Zeit am richtigen Ort und tue genau das Richtige."

*\*\*\*Quellenangabe der Orakelsets: Lemuria.. Von: Jeanne Ruland /  
Beate Elise Nowak (Bilder)\*\*\**





## Was gibt es Neues bei mir?

Noch ein letztes Mal für Euch als Erinnerung - ich habe eine neue Telefonnummer: [+4915753718617](tel:+4915753718617)

Wer es noch nicht getan hat: speichert Euch diese bitte ab, die alte wird bald nicht mehr erreichbar sein.

Zurzeit tut sich bei mir vor allem im Hintergrund viel, ich habe einige Projekte in Planung, von denen ich noch nicht viel verraten mag, da ich aus Erfahrung weiß, dass sich immer wieder mal was ändern kann und auch Zeitplanung kann sich verschieben. Von daher bleibe ich an diesem Punkt lieber etwas nebulös. :) Aber lass Dich gerne überraschen, es wartet das ein oder andere Highlight auf Dich.

Mir wird immer wieder gezeigt, dass ein weites Vorausplanen nicht mehr in die jetzige Zeit passt. Deshalb bitte ich Dich, die neuesten Termine hier nachzusehen.

<https://seelenbaum.me/termine-news/>

Es werden immer wieder Seminarangebote stattfinden. Seelenreisen, Frauenkreise, Meditationen, Lichtarbeiterkreise... schau einfach regelmäßig

auf meiner Webseite nach, um auf dem Laufenden zu bleiben. So habe ich auch die Gelegenheit, spontane Seminare außerhalb der gewohnten Angebote anzubieten.

Wenn Du einen "Terminservice" haben möchtest, um auf dem Laufenden zu bleiben, dann komm in meinen Telegram-Kanal:

<https://t.me/seelenbaum>

---

*Vielen Dank an die Plattformen Pixabay, SetResponse und Unsplash, die so wunderbare Bilder zur Verfügung stellen. Ohne Euch wären meine Impulse und meine Webseite viel weniger bunt und lebhaft*

---



*Seelenbaum*

*Seelenbaum - Jane Pajor*

+49 1520 / 29 855 78

(gerne auch per  
Whatsapp, Telegram oder Threema)

<https://seelenbaum.me>